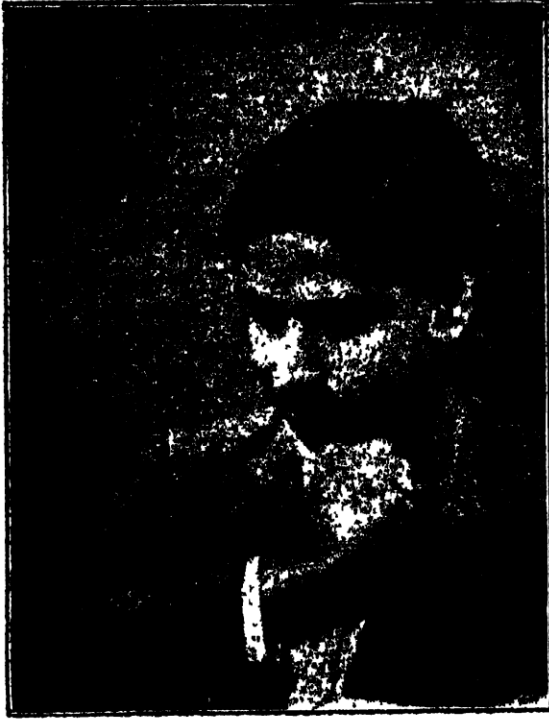


স্ববলিপি

—০—

গান

—০—



স্ববলিপি—ডাঃ সুধামাধব সেন গুপ্ত
বি. এম. সি. এম, বি

তুমি বর্ষায় ঝরা চম্পা
তুমি মুখিকা অশ্রুমতী
তুমি কুহেলি মলিন উষা
তুমি বেদনা সরস্বতী ॥

কদম্ব-কেশর কীর্তী
(তুমি) পুষ্প শীথিকা শীর্ণা,
হ'লে ধরণীতে অনতীর্ণা
ক্ষীণ তারকা নিশ্চ জ্যোতি ।

মন্দ-শ্রোতা মন্দাকিনী
তুমি কি অলকানন্দা ?
আঁধারেব কালো-কুণ্ডল ঢাকা
তুমি কি ধূসর সন্ধ্যা ।

পাষণ দেবতা চরণে
তুমি মরেছ অমব মরণে,
তুমি অঞ্জলি ঝরা কুসুমের
তুমি ব্যর্থ ব্যথার আবতি ॥

কথা ও স্বব—কাজী নজরুল ইসলাম ।

পা
তু
+
মা
ক
০
।
০
+
গা
ক

দা
'মি

I

পা
ব
সা
তু
মা
তী

রমা
বা
সা
মি
মা
০

০
জমা
০
+
সা
০
হু
০
গমা
০

সনা
ব
সনা
বি
দা
তু

সা
রা
গা
কা
পদ্য
মি

+
রা
০
গা
অ
+
মা
০

জ্ঞা
০
গা
০
পা
বু

রা
ম্পা
মা
প্র
রম'
বা

ক	স	সা	+	ম	রা	।	()
ক	না	রা	বা	০	প্যা	০	০	মি
মা	মা							
তু	নি							
+ পা	ধা	গধা	০	গা	মা	+ পা	মা	গরী
ক	ধে	নি	পধা	লি	ম	উ	০	বা
০	গা	ধা	+ পা	পধা	পধা	০	গা	গা
সর্নসর্	তু	মি	থে	৭	না	স	৫	০
০	মা	মা	০	পদা	পা	+ মা	পা	০
+ গা	তী	০	গমা	তু	মি	৭	বু	০
০	স	সা	+ বা	মুজা	বা	।	।	।
জতমা	না	রা	০	০	পা	০	০	০
৭	৭		+ মা	পা	পা	০	মা	সর্
			ক	৭	ম	ক	৭	৭
+ ধনা	ধনা	সর্	০	সা	সা	+ নসর্	বর্	সর্
কী	০	৭া	।	৫	মি	পু	০	৭
০	ধা	পা	পধা +	ধা	৭া	।	৭	৭
গা	নি	কা	কী	০	৭	০	০	০
ধী								
+ ধা	সা	৭া	০	ধা	৭া	+ ধা	।	পা
৭	৭	৭া	০	৭	৭	০	০	৭
০	৭া	৭া	+ ৭া	বর্	সর্	০	৭া	৭া
০	০	৭া	৭	৭	কী	০	৭	৭
+ পধা	।	পা	।	পা	পা	+ পা	পধা	পধা
৭ী	০	৭া	০	কী	৭	০	৭	কা
০	গা	গা	+ ৭	গা	সা	।	পদা	পা
মা	০	৭	গা	জোঃ	তি	০	৫	মি
৭ি								
৭ধা	৭া	বা	০	০	৭া	+ বা	৭া	৭া
৭	০	৭	০	জো	৭া	৭	০	৭া
০	৭া	সা	+ ৭া	গা	৭া	০	৭	৭
৭জা	কী	কী	৫	মি	কি	৭	৭	৭

+ গা	গা	মা	।	।	।	+ মা	মা	পা
ব	০	ঝা	০	০	০	ঝা	ধা	ঝে
মপা ^০	পা	ধা	+ পা	সী	সী	০ গা	ধা	পা
ক	ঝা	লো	ক	০	ক	ল	তা	কা
+ গা:	গা	গা	০ মা	মা	পগা	+ দগা	পা	মজা
তু	মি	কি	ধু	স	র	০	০	স
০ ঠা	সী	।						
০	ঝা	০						
			+ মা	মা	মা	০ পা	পা	ধা
			পা	যা	ণ	মে	ব	তা
+ না:	সী	মসী	০ ঠা	না	সী	+ বী	বজ্রী	রী
০	র	থে	০	তু	মি	ম	রে	ছ
০ সী	সনী	সী	+ রসী	রসী	সা	০ গা	ধা	পা
অ	ম	ৱ	ম	র	ণে	০	তু	মি
+ পা:	ধা	ধা	০ গধা	মগা	মা	+ পা	ধা	গরী
৬	০	জ	লি	ঝ	বা	কু	ৱ	মেব
০ সনসী	গা	ধা	+ পা	ধা	মপা	০ মা	গা	গা
০	তু	মি	বা	০	ব	বা	পা	০
+ গা	গা	মা	০ ঠা	পদা	পা			
আ	ব	তি	০	তু	নি			