

# এবারের একটি গান

[২২শে জুন, রবিবার, সকাল ৮-৪০ মিনিট]

গায়িকা—ইলা ঘোষ

মোমতাজ ! মোমতাজ ! তোমার তাজমহল । যেন বুন্দাবনের* একমুঠো প্রেম আজো করে বলমলু ॥ কত সম্রাট্ হ'ল ধূলি স্মৃতির গোরস্থানে পৃথিবী ভুলিতে নারে প্রেমিক শাহজাহানে, শ্বেত-মর্মরে সেই বিরহীর ক্রন্দন-মর্মর গুঞ্জরে অবিরল ॥ কেমনে জানিল শাহজাহান প্রেম পৃথিবীতে মরে যায়,	তাই, পাষণ-প্রেমের স্মৃতি রেখে গেল— পাষণে লিখিয়া হয় । যেন, তাজের পাষণ-অঞ্জলি ল'য়ে নিঠুর বিধাতা-পানে অতৃপ্ত প্রেম বিরহী আত্মা আজো অভিযোগ হানে, বুঝি, সেই লাজে বালুকায় মুখ লুকাইতে চায়— শীর্ণা যমুনা জল ॥
--	--

কথা ও সুর—কাজী নজরুল ইসলাম

স্বরলিপি—জগৎ ঘটক

{	গা	মা		ম	পা	-	-		-	সা	রা		ম	ধা	-	-		পা	-	-		
{	মো	ন		তা	০	০		জ	মো	ম	তা	০	০	জ	০	০		জ	০	০		

	মা	মা	-		মা	-	গা		মা	-	গা		রা	রা	রা	
	তো	মা	০		তা	জ	ম		হ	০	০		ল	যে	ন	

{	{	ম	ধা	-	গা		ধা	দ	গা	-	ম	ধা		পা	-	ধা	মা		ম	পা	(	ম	গা	-	র	গা	)	
{	{	ব	ন	দা		ব	নে	০	০		এ	ক	মু	ঠো	শ্রে	০	০		মু	ঠো	শ্রে	০	০					
		[	ফি	০	দো		০	সে	০		০	০	০	০	০	০	০											

\* 'ফিরদোসের' (= পরম স্বর্গ) দ্বিতীয় বারে গাহিতে হইবে।

পা	পা	গমা	মপা	রা	রা	সা	-১	-১	-১	গা	মা
আ	জো	ক০	রে০	ঝ	ল	ম	০	০	ল্	মো	ম

না না	না	-সাঁ	সাঁ	ধা	পা	পা	গমা	মপা	-১	-১	-১	-১
ক ত	স	০	ত্রা	ট	হ'	ল	ধু০	লি০	০	০	০	u

গা	গপা	-১	ধা	ধা	-১	না	সাঁ	-১	-১	-১	-১
স্থ	তি	র	গো	র	০	হা	নে	০	০	০	০

সাঁ	সাঁ	সাঁ	না	না	নসাঁ	ধা	ধনা	-১	-১	-ধা	-পা
পৃ	ধি	বী	ভু	লি	তে০	না	রে০	০	০	০	০

পা	পা	-১	সাঁ	গাঁ	রা	সাঁ	সাঁ	-১	-১	-১	-১
প্রো	মি	ক্	শা	হ্	জা	হা	নে	০	০	০	০

সাঁ	ধা	ধা	-না	সাঁ	রা	সাঁ	-নসাঁ	ধগা	ধপা	পা	-১
ধে	ত্	ম	র	ম	রে	সে	ই	বি০	র০	হী	র্

মা	ধা	পা	পমা	মা	-গা	রা	-১	মা	-১	-১	-১
ক্র	ন্	দ	ন	ম	র্	ম	০	০	০	০	র্

মা	-১	মগা	রগা	সা	সা	রা	-মগা	পমা	-ধপা	গা	মা
ক	ন্	জ০	রে০	অ	বি	র	০	০	ল্	মো	ম

-১ -১ || পা পা পমা | মা মধা পা | মজ্ঞা জ্ঞা রা | -১ ধা ধাপ |  
 ০ ০ || কে ম নে০ | জা নি০ ল | শাহ্ জা হা | ম্ প্রে ম্ |

| ধা গা গা | গাশ পা পধা | মপা -মপা -১ | -১ সা -১ |  
 পৃ ষি বৌ | তে ম' রে | ষা০ ০০ ০ | য় তা ই |

| রা রমা জ্ঞা | জ্ঞা জ্ঞমা -১ | মা মপা পা | পা পা পা |  
 পা ষা০ গ্ | প্রে মে০ র্ | স্ব তি০ রে | ষে গে ল |

| মা পা গদা | গা গসাঁ সরাঁ | সরাঁ -গসাঁ -১ | -১ পা পাম |  
 পা ষা গে০ | লি থি০ রা০ | হা০ ০০ ০ | য়্ ষে ন |

| পা পরাঁ -১ | রাঁ র'মাঁ জ্ঞাঁ | জ্ঞাঁ মাঁ মা | রাঁ সাঁ সাঁশ |  
 তা জে০ র্ | পা ষা০ গ্ | অ ন্ জ | লি ল' য়ে |

| গা গা -সাঁ | গা 'রাঁ সাঁ | গদা -গদা -গদা | পা -১ -১ |  
 নি হুঁ র্ | বি ষা তা | পা ০০ ০০ | নে ০ ০ |

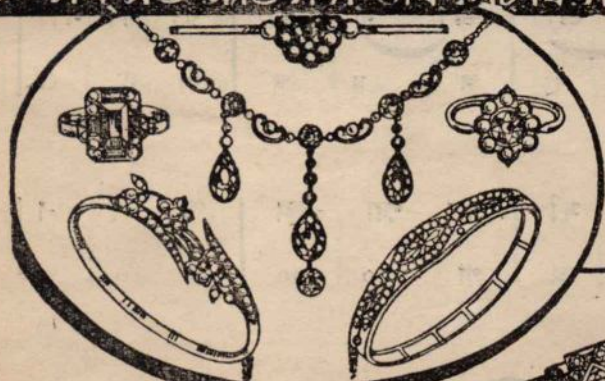
| মা মপা -১ | পা পা ধা | না না নাসাঁ | সাঁ -১ সাঁ |  
 অ তৃ প্ | ত প্রে ম্ | বি র হী | আ ০ আ |

| গা গপা পা | পরাঁ রাঁ -জ্ঞ | স'না সাঁ -১ | -১ সাঁ সাঁ |  
 আ জো০ অ | ভি০ ষো গ্ | হা নে ০ | ০ বু ষি |

সাঁ -সাঁ	রসাঁ	সাঁ	গা	পা	ধা	সা	না	বা	সাঁ	না	বা
সে	ই	লা	ছে	বা	লু	কা	০	০	০	০	রু
সাঁ	রসাঁ	সাঁ	সাঁ	গা	ধা	পা	না	বা	না	না	না
মু	ধ	লু	কা	ই	তে	চা	০	০	০	০	রু
মা	ধা	পা	মা	গা	রা	রা	না	মা	পা	গা	মা
শী	র	গা	ধ	মু	না	জ	০	০	ল	মো	ম
মপা	না	না	না	সাঁ	রা	সা	না	বা	পা	ধা	ধরী
তা	০	০	জ	মো	ম	তা	০	০	জ	মো	ম
সাঁ	না	সাঁ	না	না	না	না	না	না	না	না	না
তা	০	০	০	০	০	জ	না	না	না	না	না

# সম বি সরকার ১৩ সনম

সন ১৩ গাও সনম তার মোট বি সরকার : (মানুষকচারিঃ ওয়েলোদ)



আমাদের নিজ কারখানার প্রস্তুত একমাত্র গিনি স্বর্ণের নানা প্রকার আধুনিক ডিজাইনের অলঙ্কার সর্বদা বিক্রয়ার্থ মজুত থাকে ও অর্ডার দিলে ২৪ ঘণ্টার মধ্যে তৈয়ারী করিয়া দেওয়া হয়।

**মজুরী পূর্বাগেপক্ষা কমান হইয়াছে।**



পত্র লিখিলে আমাদের নূতন ডিজাইন সম্বন্ধিত বি ৪নং ক্যাটারলগ বিনামূল্যে পাঠান হয়।

M 44/40.

টেলিঃ লিমিটস

## ১২৪, ১২৪-১ বহুবাজার স্ট্রীট

### কলিকাতা

ফোন বি.বি ১৭৬১